



T.C.
SAĞLIK BAKANLIĞI
ÇANAKKALE İL SAĞLIK MÜDÜRLÜĞÜ
BİGA DEVLET HASTANESİ
ORGANİZASYON ŞEMASI

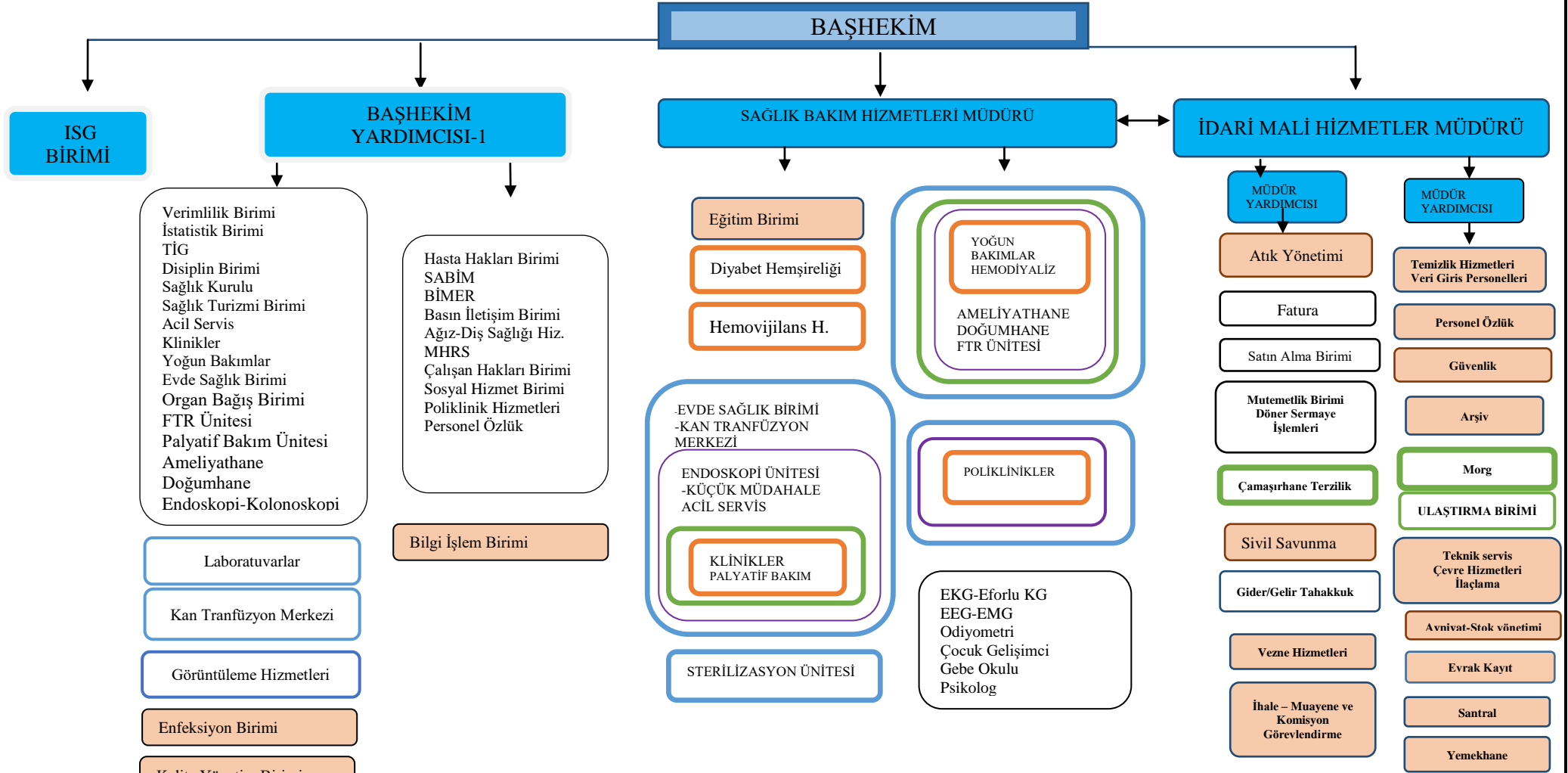
Doküman No: KU.YD.01

Yayın Tarihi: AĞUSTOS 2015

Revizyon No: 05

Revizyon Tarihi: HAZİRAN 2021

Sayfa No: 1/1



Dikey Hiyerarşi	↓	Kuruluşta yer alan kişileri alt-üst ilişkileri, görev ve etkilerine göre sınıflandırma sisteminin yukarıdan aşağıya işlediğini anlatır.
Yatay Hiyerarşi	↔	Kuruluşta yer alan kişileri alt-üst ilişkileri, görev ve yetkilerine göre sınıflandırma sisteminin paralel işlediğini anlatır.
Koordinasyon	☐	Belirli bir amaca ulaşmak için türlü işler arasında bağlantı, ilişki, düzen ve uyum sağlayan birim veya meslek grubu.
Entegrasyon Merkezi	☐	Aralarında karşılıklı bağımlılık bulunan birimlerin ayrıyken sahip olmadıkları özellikleri bir araya gelip elde etme şekli. Entegrasyon merkezi tüm birimlerle entegre çalışır.
Entegre Çalışan Birimler	☐	Destek Hizmetleri birimlerinin entegre çalıştığı birimleri gösterir.
Entegre Çalışan Birimler	☐	Eczanenin entegre çalıştığı birimleri gösterir.
Entegre Çalışan Birimler	☐	Laboratuvar, görüntüleme hizmetleri, sterilizasyon ünitesinin entegre çalıştığı birimleri gösterir.
Entegre Çalışan Birimler	☐	Özel dal hemşireliklerinin (diyabet, hemovijilans) entegre çalıştığı birimleri gösterir.

Başhekim :Uz.Dr.Burhan AKBAŞ
Başhekim Yrd.:Dt.Özgür KARASU
Sağlık Bakım Hizmetleri Müdürü:Nursel YILMAZTÜRK
İdari ve Mali İşler Müdürü:Hatice ERCAN DIZMAN
Müdür Yrd.:Deniz ÖZCAN
Müdür Yrd.:Mehmet YILMAZ